

災害時緊急支援装備品計画書

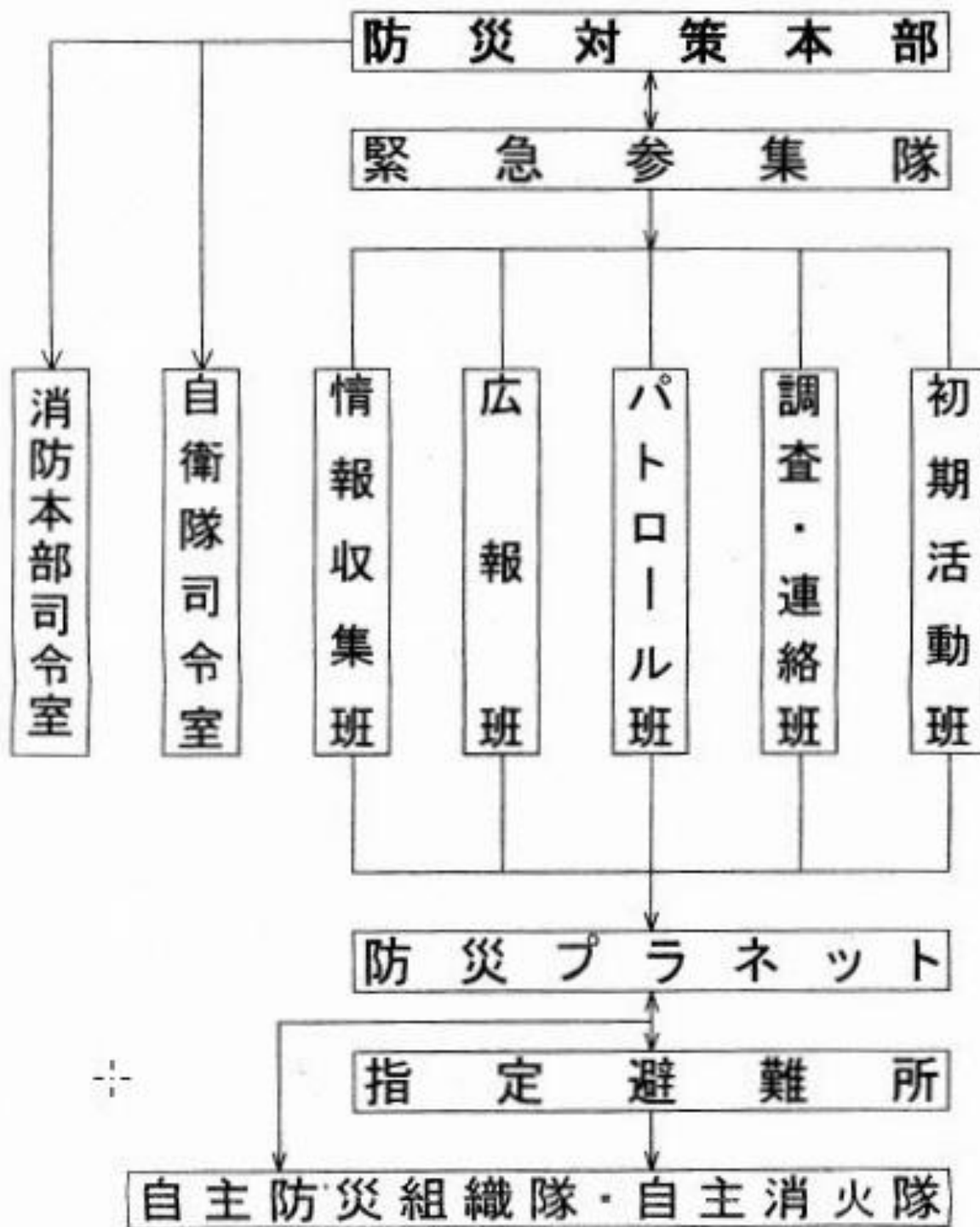
(災害現場用)

(避難所用)

(保管倉庫用)

※各保管倉庫 1ヶ所分です

防災初動時の体制



※自主防災組織隊・自主消火隊は、あらかじめ装備品の納入業者を中心にして構成しておき、日々訓練をしておく。

災害時緊急支援装備品(災害現場用)			災害現場1ヶ所対象		
品名	型式・仕様	数量	価格	商品(メーカー)	
1 油圧ショベル (11t)	バケット容量 0.4m ³ 以上 総重量11t未満 付属品:バケット0.4m ³ 以上 油圧ブレーカー・クラッシャー カッター・機械式フォーク その他	3台			
2 油圧ショベル (5t)	バケット容量 0.1m ³ 以上 総重量5t未満 付属品:バケット0.1m ³ 以上 油圧ブレーカー・クラッシャー カッター・機械式フォーク その他	5台			
3 エンジンコンプレッサー	空気容量 7m ³ /min(可搬型) 圧力 7.1kg/cm ² 吐出口圧力 5kg/cm ² 付属品:高圧ホース×2本 ブレーカー×2個	1台			
4 ディーゼル エンジン発電機	ボンネットラジエータ式、手動運転 ①300KVA3φ400V(水中モーターポンプ用) ②100KVA3φ200V(作業機用) ③3~5KVA1φ100V(照明灯用、移動式)	1台 1台 5台			
5 消火設備 (地上消火用)	①吸上ポンプ(水中モーターポンプ) 1500~2000ℓ/min ホース、ストレーナー付 ②中継ポンプ(エンジンポンプ、クラッチ付) 吐出圧力 20~23kg/cm ² (1500ℓ~2000ℓ/min) 口径 150φ(逆止弁・スルース弁付) ③受水槽 27t(可搬式) ④消火放水エンジンポンプ(逆止弁・スルース弁付) 吐出圧力 10~12kg/cm ² (1000ℓ~1200ℓ/min) 口径 100φ ⑤放水ロガン及び固定式ロボット 遠隔操作可(操作盤電動式) ⑥高圧送水ホース150m×40本調整ホース10本含む 耐圧 15~20kg/cm ² ワンタッチ継手カブラ付 ⑦送水ホース巻取装置 ディーゼルエンジン式 台車 ドラム巻取付	1台 3台 1式 2台 2式 1式 1式			
6 排水ポンプ	ディーゼルエンジン付(可搬式) 吐出量200ℓ/min(ホース・ストレーナー付)	3台			
7 運搬用(小型トラック) (小型ユニック)	2t程度(ラバーベルト)(現場作業用) 3t程度(ラバーベルト)(現場作業用)	2台 1台			
8 小道具(50人用)	38品 3セット 救助・救出器材	3式			
9 個人用具	ヘルメット×100個 ゴム長靴×100足 安全帯×100本 軍手×100打	1式			
10 応急処置テント 拡張式コンテナ	医療用(50人相当品、組立式)100坪用 休憩用(50人相当品、組立式)100坪用	1式 1式			
11 非常持出医療器具 (救命セット)	救命箱等(相当数)	10式			
非常用医薬品	救命箱等(相当数)	1式			
12 備蓄食品	(相当数) 現場作業者用	1式			
13 連絡用通信装置	(25人間話)(衛星通信式)	1式			
14 仮設トイレ	気化トイレ(改良型・20人)相当数) 5セット	1式			

15 その他消耗品	(相当数)油圧類、不凍液、他	1式			
16 救命用ボート	10人乗	2			
17 はしご	高所用キヤタツ(スライド式)10*20*30*	6			
18 救助用ダストシュート	10*15*20* 各2個	1式			
19 送風機・排風機	送風機・排風機 各3台	6台			
20 現場小物品及び消耗品	電線・配管	1式			
21 テント・シート	現場作業用	1式			
22 特殊チェーンブロック	パワーアシスト HPC-PA-0001 2.8t 吊上	5台			
23 AED	救命器具	30個			
24 救命ストレッチャー	手術用器具	10個			
25 移動式照明灯	手術用	10個			
26 医療用酸素	30分用・60分用	30個			
27 輸血加温装置		30個			
28 ユニホールドセルター		2個			
29 光触媒遠赤外線吸収膜		500個			
小計					

備考

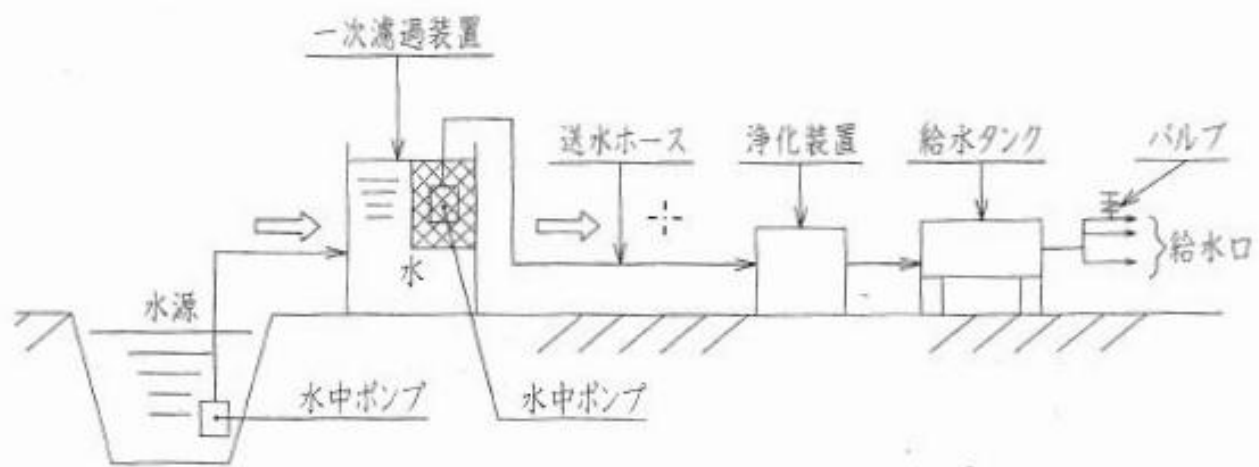
- 空輸を原則としてすべての機械類、コンテナは重量を11t未満
- 現場において組立不要1体型
- 機械類に使用する燃料は引火の低い軽油
- 現場において作業のスピード化を必要

災害時緊急支援装備品(避難所用)		学校・公民館等公的施設対象(700人～1500人)			
品名	型式・仕様	数量	価格	商品(メーカー)	
1 非常用食品・飲料水	米・粉ミルク・乾パン・缶詰・水・油 等(相当数)	1式			
2 冷蔵庫施設	スポット暖房・スポット冷房(相当数)各20台	1式			
3 電気設備	①ディーゼルエンジン発電機 300KvA 200vボンネット式・ラジエター付 ②トランス 300KvA 200/100v 照明・動力用 ③配電盤及び100v分電盤(床置型) ④ケーブル 各サイズ (相当数) ⑤ディーゼルエンジン発電機(照明用) 3KvA～5KvA 投光器付(移動用)	1式 1式 5面 1式 3台			
4 毛布類	毛布(相当数) 防寒用寝袋 1,000着	1式			
5 携帯用照明灯	懐中電灯・乾電池(相当数)	1式			
6 日用品	紙おむつ・その他	1式			
7 炊飯設備	100人用炊飯器(灯油バーナー式)	7式			
8 衛生設備	浴室・シャワー・洗面所・炊事場・洗浄機 30セット	1式			
9 衣類	(相当数)	1式			
10 通信設備	ラジオ・テレビ・電話(衛星通信)(相当数)	1式			
11 車輛	自転車・リヤカー等(相当数)単車	1式			
12 仮設トイレ	気化トイレ(改良型・20人用) 40セット	1式			
13 医薬品	常備薬(マスク・包帯等含む)(相当数)	1式			
14 拡声器(ハンドマイク)		20ヶ			
15 その他生活必需品	スリッパ・長靴・ヘルメット(相当数)	1式			
16 テントハウス 400坪	炊事場・浴室・シャワー室用	1式			
17 乾燥機	家電用	15台			
18 小物品及び消耗品		1式			
19 電気配線工事費	水道工事含む	1式			
20 備蓄食品	5万人分	1式			
21 給水設備	飲料水 濾水機 AW-7200-D、付属品	10式			
22 排水設備	生活排水 PWB 1.1k 1,700人用	2式			
小計					

備考

- 空輸を原則としてすべての機械類、コンテナは重量を11t未満
- 現場において組立不要1体型
- 機械類に使用する燃料は引火の低い軽油
- 現場において作業のスピード化を必要
- 仮設ハウス地震動7以上に耐えること

避難所給水装置(仮設1000リットル/毎分処理)



災害時緊急支援装備品(保管倉庫用)					
	品名	型式・仕様	数量	備付	商品(メーカー)
1	基礎床コンクリート工事	ハウス用(8,000坪)	1式		
2	建屋保管倉庫	テントハウス 500坪(機械・付属品)照明・換気・水道	3棟		
3	建屋保管倉庫	テントハウス 200坪(食品) 照明・換気・水道	1棟		
4	建屋保管倉庫	危険物倉庫コンクリート 200坪(油類類)	1棟		
5	コンテナ	空輸用、保管用(5×2.5)	30個		
6	機械台車	倉庫内用(機械・食品) コンテナ、その他用	30個		
7	ホークリフト	運搬用 横引用	5台		
8	保守用機械	充電器、他	1式		
9	防油膜	土木・コンクリート 200坪	1式		
10	油類類	軽油・灯油 5,000L	1式		
11	空輸用品	ロープ・ワイヤー等	1式		
12	電気配線	換気扇工事	1式		
13	パレット	燃料空輸用落下防止付	10式		
14	養生袋	空輸時落下防止袋	30式		
15	油倉庫消火設備	油類類危険物取扱場、泡消火	1式		
16	保管倉庫消火設備	泡消火設備、他	2式		
	小計				

注) 土地造成は含んでおりません

備考

- 空輸を原則としてすべての機械類、コンテナは重量を11t未満
- 現場において組立不要1体型
- 機械類に使用する燃料は引火の低い軽油
- 現場において作業のスピード化を必要
- 基礎、床、コンクリート、建物は地震動7以上に耐えること